

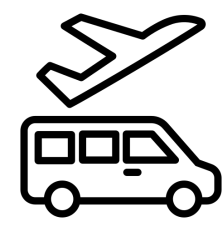
## Optie 1

## Optie 2

## Optie 3

## Optie 4

## Optie 5



### Soort vakantie?

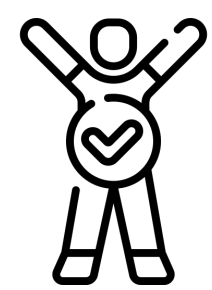
Cliënt van PSW wil op vakantie met reisorganisatie

Cliënt die bij PSW woont wil op vakantie met woongroep

Cliënt die bij PSW woont wil op vakantie met een samengestelde groep

Cliënt die niet bij PSW woont wil aansluiten bij een samengestelde groep

Cliënt die niet bij PSW woont wil op vakantie met een klein gezelschap



### Voor wie?

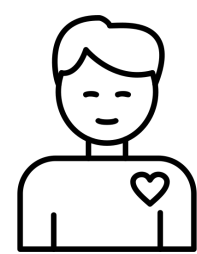
Voor cliënten die zelfstandig met een passende externe reisorganisatie mee kunnen en willen gaan

Voor cliënten die met een groep op vakantie gaan vanuit eenzelfde WBC

Voor cliënten die met een samengestelde groep op vakantie gaan. Bijvoorbeeld vanuit twee WBC's

Voor cliënten die wel verbonden zijn aan PSW (die bijvoorbeeld bij PSW werken of thuis ondersteuning ontvangen) en die mee op vakantie gaan met een samengestelde groep

Voor cliënten die wel verbonden zijn aan PSW (bijvoorbeeld bij PSW werken of thuis ondersteuning krijgen) en die samen op vakantie willen gaan



### Begeleiding?

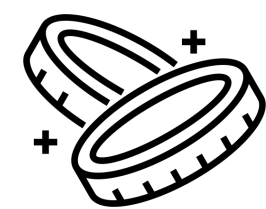
Er gaat geen begeleiding vanuit PSW mee op vakantie. In plaats daarvan zorgt het reisbureau voor begeleiding

Begeleiding van de groep gaat mee op vakantie. Hierdoor is er geen extra inzet van begeleiding nodig. Vrijwilligers en/of ouders/verwanten kunnen mee ter ondersteuning

Er is extra inzet van begeleiding nodig voor de vakantie. Vrijwilligers en/of ouders/verwanten kunnen mee ter ondersteuning

Er is extra inzet van begeleiding nodig voor de vakantie. Vrijwilligers en/of ouders/verwanten kunnen mee ter ondersteuning

Ouders/verwanten organiseren en gaan mee op vakantie. Er gaat geen begeleiding vanuit PSW mee op vakantie



### Kosten?

De cliënt betaalt de vakantie

De cliënt betaalt de vakantie. Omdat begeleiding van de groep meegaat worden hier geen extra kosten op gemaakt

De cliënt betaalt de vakantie. Omdat er extra inzet van begeleiding nodig is worden hier extra kosten op gemaakt

De cliënt betaalt de vakantie. Omdat er extra inzet van begeleiding nodig is worden hier extra kosten op gemaakt

De cliënt betaalt de vakantie



### Wat regel je zelf?

De cliënt regelt en boekt zelf de vakantie bij de reisorganisatie. Eventueel kan de begeleiding hierbij ondersteunen

Je zorgt voor een complete groep en de begeleiding die meegaat op vakantie

Je zorgt voor een complete samengestelde groep en de begeleiding die meegaat op vakantie

Je hebt met een andere groep afgestemd met wie de cliënt mee kan gaan op vakantie

De cliënt regelt en boekt zelf de vakantie



### Rol afdeling Vrije Tijd?

De cliënt regelt en boekt zelf de vakantie bij een externe reisorganisatie. Hierbij hoeft Vrije Tijd niet te ondersteunen

Vrije Tijd ondersteunt bij het organiseren en boeken van de vakantie

Vrije Tijd ondersteunt bij het organiseren en boeken van de vakantie

Vrije Tijd ondersteunt bij het organiseren en boeken van de vakantie

De cliënt regelt zelf de vakantie. Hierbij hoeft Vrije Tijd niet te ondersteunen